



TravelScoot®

# Sitzerhöhung

## Anleitung

### Achtung!

Je höher der Sitz desto größer ist die Kipp-Gefahr auf unebener Fahrbahn. Deshalb sollte diese Sitzerhöhung nur bei äusserster Dringlichkeit verwendet und die Fahrweise entsprechend defensiv angepasst werden.



1.) Klemme lösen, aber daran lassen

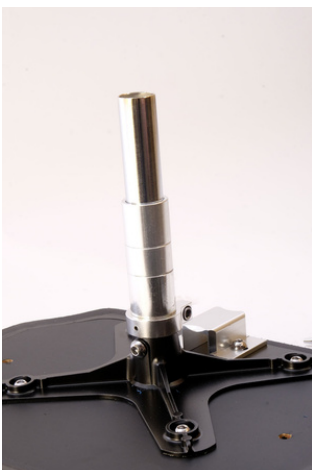
2.) Schraube lösen und entfernen



3.) Original-Sitz-Rohr herausziehen und neues längere Rohr hineinschieben, sodass Loch mit dem Gewinde aus 2. fluchtet.



4.) Schraube wieder einsetzen und festziehen



5.) Alle 3 Abstandshülsen über das Rohr schieben und mit etwas Kleber oder Klebeband gegen Herunterfallen beim Ausbau des Sitzes sichern