

# **TravelScoot**<sup>®</sup> Prolongateur de tige de selle

## Instructions

**Attention !** L'augmentation de la hauteur du siège accroît le risque de basculement sur les surfaces irrégulières. N'utilisez le prolongateur de tige de selle qu'en cas de nécessité absolue et adaptez vos habitudes de conduite en conséquence.



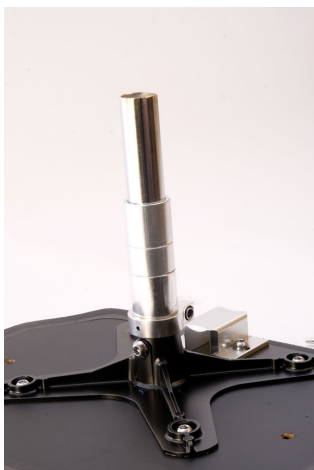
1.) Desserrez (ne retirez pas) le boulon de la fixation.

2.) Desserrez et retirez la vis de réglage.



3.) Retirez la tige de selle en place (courte) et insérez la nouvelle (plus longue), puis alignez le trou sur celui de la vis de réglage fileté.

4.) Repacez la vis de réglage et serrez.



5.) Faites glisser les trois entretoises sur la tige de selle. Lorsque vous retirez le siège, vous pouvez empêcher les entretoises de coulisser en appliquant du ruban adhésif ou de la colle.